

VEB PENTACON DRESDEN

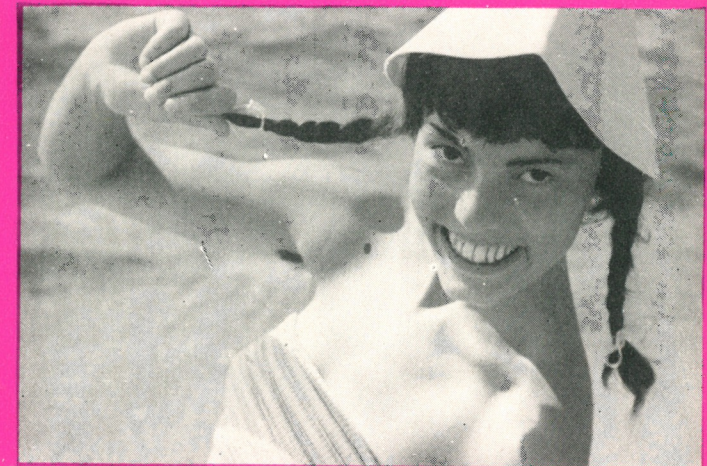


Kamera- und Kinowerke

PENTAX P80-I

**8 - mm - Schmalfilm-
projektor**

für 120 m - Spulen



„Einen Projektor, bitte!“

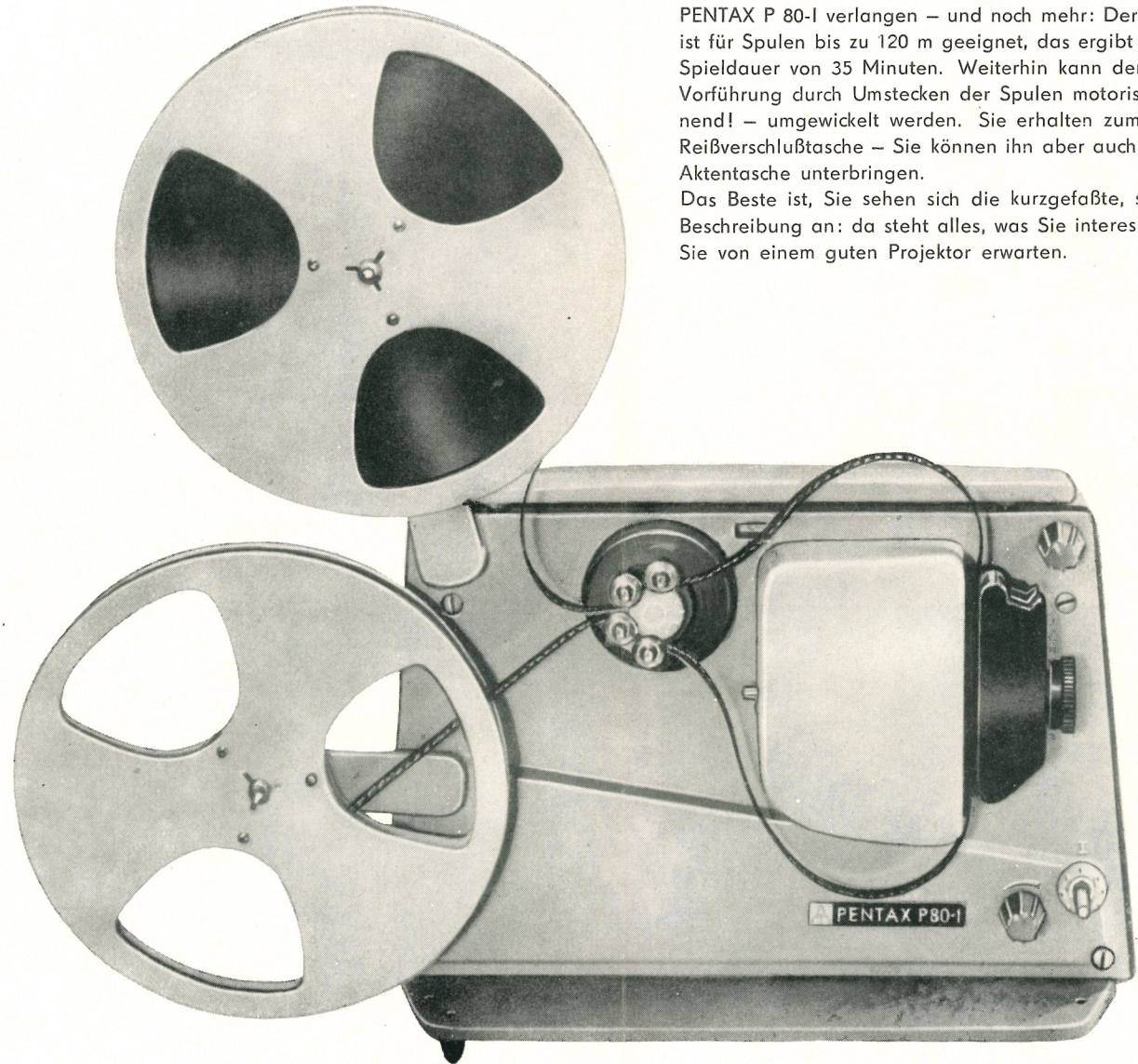
Können Sie sich vorstellen, daß jemand einen Projektor wie ein Paar Strümpfe kauft: fragen, ansehen, mitnehmen? Der Kauf eines Projektors ist kein Alltagskauf!

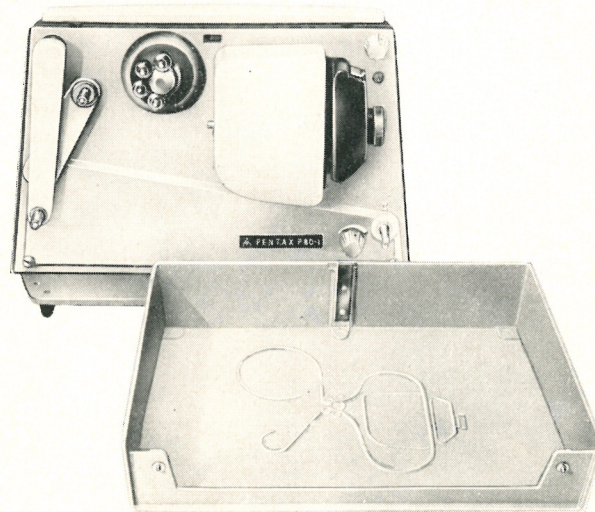
Sie wollen wissen, was der Projektor bietet, was er leistet, Sie wollen soviel wie möglich wissen.

Sie verlangen einen Projektor, der Ihre 8-mm-Filme geräuscharm, in guter Qualität des Bildes und des Bildstandes projiziert. Außerdem soll er gut aussehen, einfach zu handhaben und bequem zu transportieren sein.

Aber bitte sehr, das können Sie vom Schmalfilmprojektor PENTAX P 80-I verlangen – und noch mehr: Der PENTAX P 80-I ist für Spulen bis zu 120 m geeignet, das ergibt bei 16 B/s eine Spieldauer von 35 Minuten. Weiterhin kann der Film nach der Vorführung durch Umstecken der Spulen motorisch – und schonend! – umgewickelt werden. Sie erhalten zum Projektor eine Reißverschlußtasche – Sie können ihn aber auch bequem in der Aktentasche unterbringen.

Das Beste ist, Sie sehen sich die kurzgefaßte, stichpunktartige Beschreibung an: da steht alles, was Sie interessiert – und was Sie von einem guten Projektor erwarten.





PENTAX P80-I



Die wichtigsten Einzelheiten:

Ein neuartiges Spiegelsystem sorgt in Verbindung mit der 12 V/50 W-Projektionslampe und dem Spezialobjektiv Prokinar 1,4/17,5 mm für gute Lichtleistung und ausgezeichnete Bildwiedergabe.

Der kurvengesteuerte Einzahngreifer garantiert einwandfreien Bildstand.

Kontinuierlich regelbare Bildfrequenz bis 25 B/s.

Motor und Getriebe arbeiten fast geräuschlos.

Bis zu einem Meter breites Projektionsbild.

Abklappbare Bildbühne.

Filmfassungsvermögen bis 120 m.

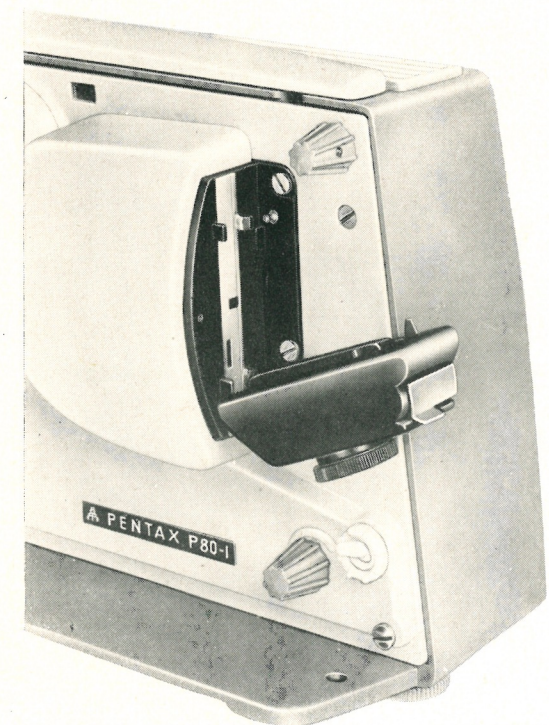
Motorisches Umspulen.

Herausziehbarer Tragegriff.

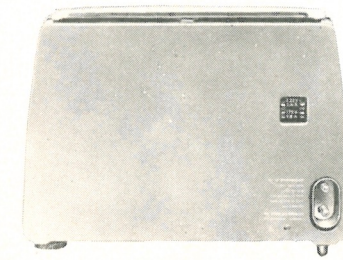
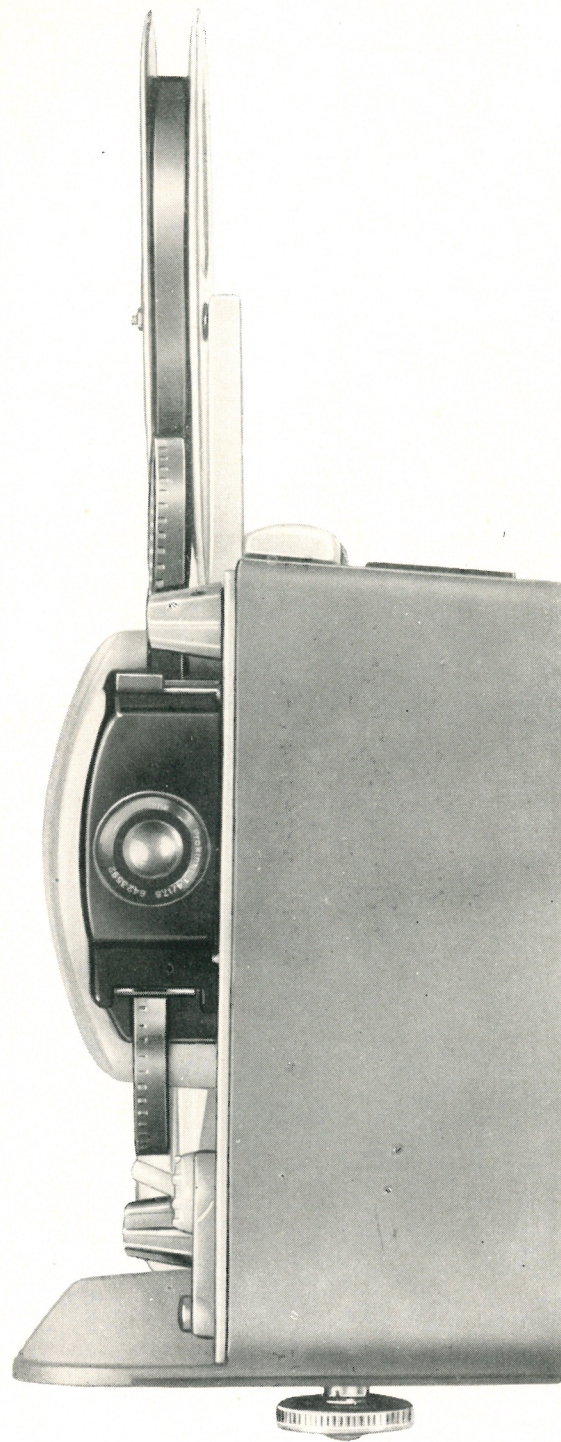
Abmessungen 275 x 200 x 125 mm.

Masse 5 kg.

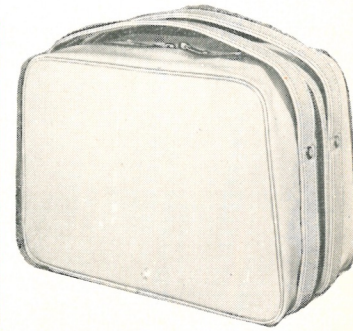
Der PENTAX P 80-I ist ein Wechselstromgerät, das in der Normalausführung von 220 V auf 125 V umgeschaltet werden kann.



Durch Weiterentwicklung des Projektors können sich geringfügige Abweichungen von dieser Druckschrift ergeben.



Netzanschluß



Reißverschlußtasche.

