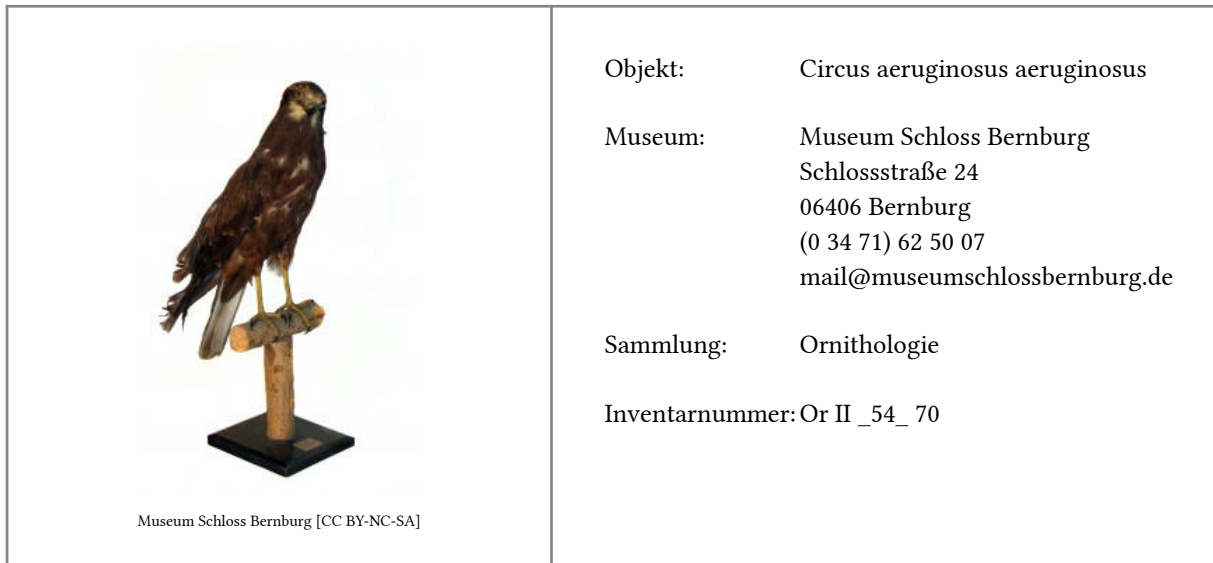


[Weitere Angaben: <https://st.museum-digital.de/object/36671> vom 17.04.2024]



Beschreibung

Präparat einer Rohweihe (*Circus aeruginosus aeruginosus*). Das Tier wurde am 7. September 1892 in der Sandbreite bei Grimschleben gefunden und präpariert. Es gehört zur "Sammlung Haberland".

Grunddaten

Material/Technik:

Tierpräparat

Maße:

Ereignisse

Gefunden	wann	1892
	wer	
	wo	

Schlagworte

- Tierpräparat